

STILE ATELIER

Immagina, crea, osa

P/E '18

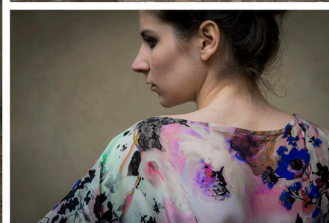
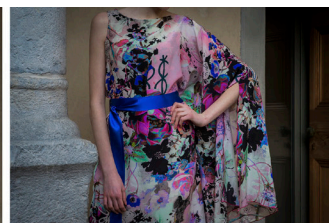


Sartoriale

Bergamo

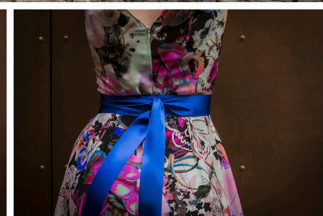
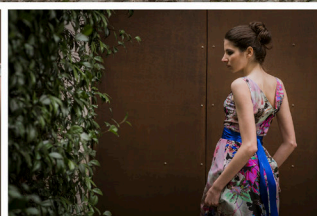
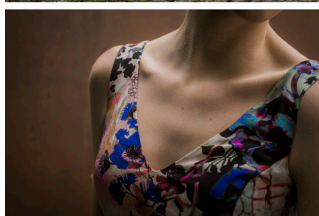
MOD MARIPOSA
Abito 3/4 asimmetrico
linea caftano,
cintura in contrasto di raso

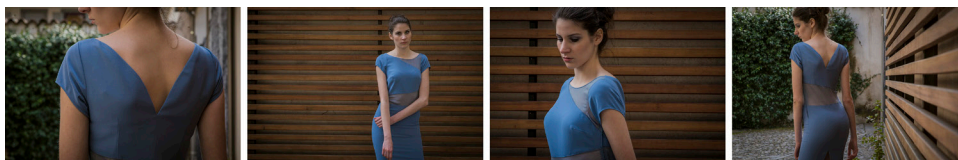
100% seta



MOD VENERE
Abito lungo svasato,
scollo a "v",
senza maniche.
Cintura contrasto in raso.

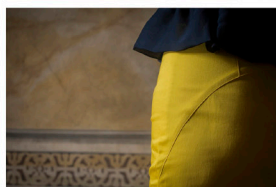
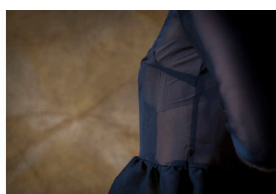
100% seta





MOD TAORMINA
 tubino aderente
 mezza manica, in crepe
 di poliestere, con inserti in
 voile effetto cangiante.

100% poliestere



MOD POSITANO
 gonna aderente,
 vita alta con spacco
 baciato dietro,
 in cotone effetto raso.

98%cotone 2%elax

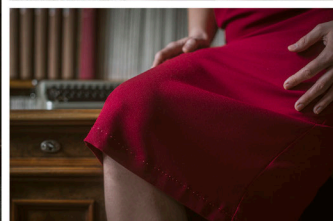
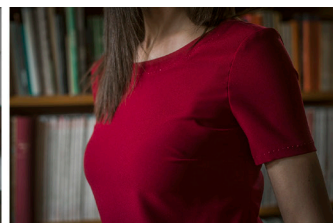
MOD POSITANO
 maglia con balza
 arricciata e manica 7/8
 in voile effetto
 cangiante

100% poliestere.

MOD LADY

Abito con linea morbida 7/8 e spacco baciato, mezza manica minimal e scollo dietro a"V" . Impunture in filo di seta color rosa realizzate a mano. Tessuto tecnico elasticizzato effetto opaco.

98% poliestere 2%elax



MOD QUEEN

Kimono in tessuto broccato, con cintura e risvolto alla manica. Particolare il tris di colori in cui è stato tagliato il capo.

98% poliesere 2%lurex

MOD QUEEN ROUGE

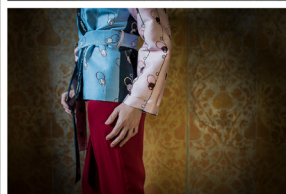
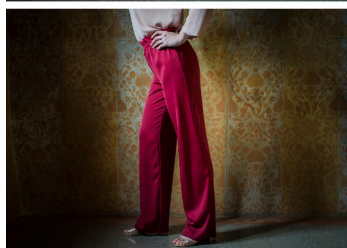
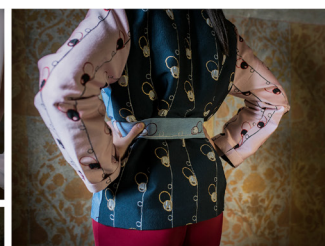
Pantalone vita alta e gamba larga, cavallo morbido e dettaglio di leggera arricciatura in vita. Tessuto tecnico elasticizzato effetto lucido

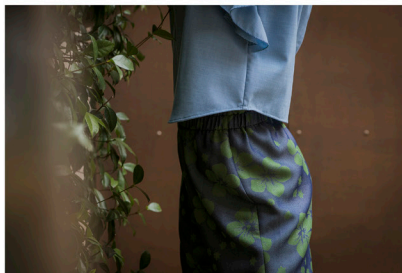
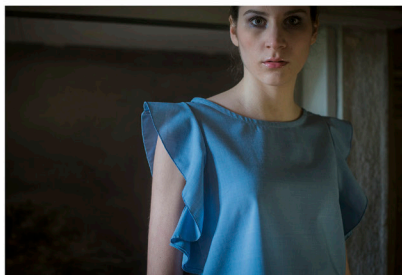
98% poliestere 2%elax

MOD QUEEN CREME

Maglia taglio kimono con gioco di pieghe sulla manica.

100% viscosa



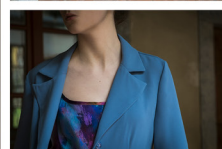
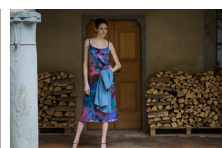


MOD URBAN BLU
Maglia corta
con manica effetto farfalla,
goccia al centro dietro
e allacciatura con gancio.
Tessuto leggerissimo fresco
di lana

100% lana

MOD URBAN FLOWER
Pantalone vita alta
e cavallo morbido,
lunghezza 7/8
con gamba larga.
Effetto vita arricciato,
motivo al fondo,
di orlo in contrasto.

Tessuto denim
leggero fantasia.
80%cotone 20%seta



MOD CAPRI
Blazer sfoderato,
con tasche applicate.
Rifiniture interne
fatte a mano.
Tessuto crepe di poliestere

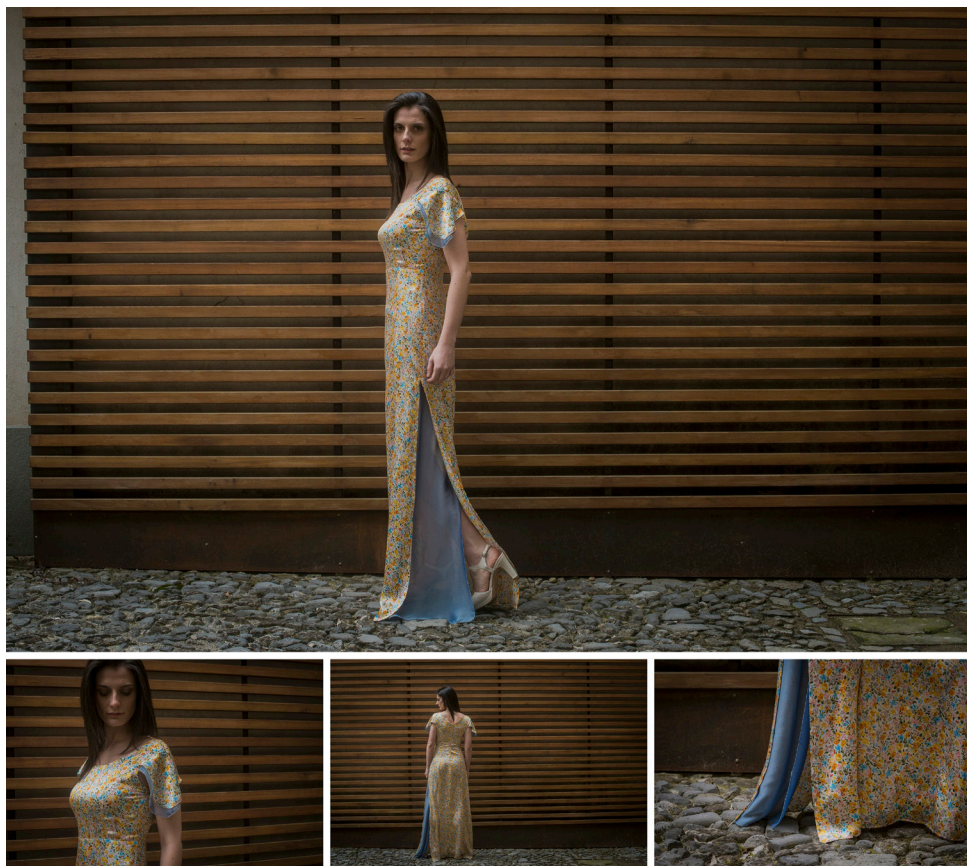
100% poliestere

MOD SOFIA
Abito sottoveste,
linea morbida
e lunghezza
sotto al ginocchio.

100%seta

MOD PRIMAVERA
Abito lungo svasato,
taglio in vita e spacco
con dettaglio di voile
cangiante.
Particolare
di doppia manica
effetto fiore.

100% seta



MOD AMALIA
Gonna asimmetrica
con elax in vita,
dettaglio annodato
sul fianco sinistro.

100% seta



MOD BALLI
Abito ampio 7/8
con spacco laterale,
cintura contrasto in raso.

100%seta



MOD SORRENTO
Tuta corta
con inserti in voile
cangiante

100%poliestere

LA NOSTRA COLLEZIONE P/E 2018 SOTTOSCRIVE LA FILOSOFIA CON CUI E' NATA
STILE ATELIER,
RICERCA, QUALITA', ARTIGIANALITA' E COMPETENZA.

DESIDERIAMO VESTIRE LE DONNE CHE IN UN ABITO INTRAVEDONO
LA STORIA DELLA REALIZZAZIONE SARTORIALE,
CHE LA SENTO E LA ESALTANO QUANDO INDOSSANO QUELL'ABITO.

IL NOSTRO PUNTO FERMO E' IL MADE IN ITALY
E LA QUALITA' DEL PRODOTTO E' LA NOSTRA FEDE.

OGNI ABITO E' INTERAMENTE PERSONALIZZABILE
E LA REALIZZAZIONE VA DAL SU MISURA ALLA REALIZZAZIONE IN TAGLIA,
NON METTIAMO LIMITI AL NOSTRO LAVORO.

IL MONDO STILE ATELIER VI ASPETTA.

IMMAGINA, CREA, OSA

Aurora



STILE ATELIER

Immagina, crea, osa

P/E '18

Sartoriale

Bergamo

Aurora Bertocchi

Head office - 3479514697

E-mail: info@stileatelier.it

Site: www.stileatelier.it

Instagram: [stileatelier_official](https://www.instagram.com/stileatelier_official)

Facebook: [Stile Atelier](https://www.facebook.com/StileAtelier)